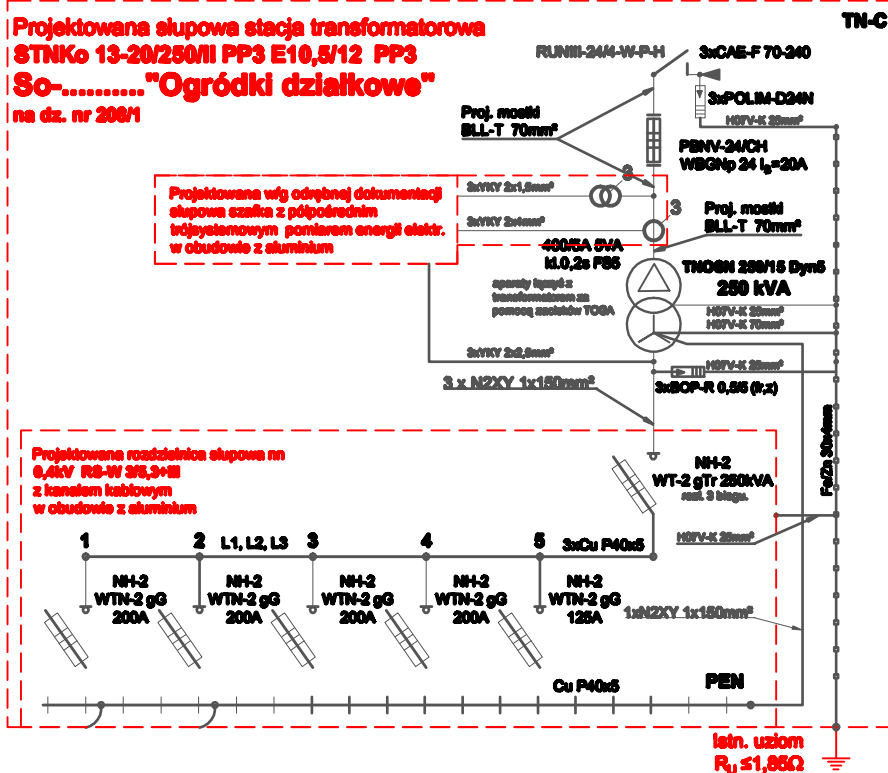


Projektowana słupowa stacja transformatorowa
STNko 13-20/250/II PP3 E10,5/12 PP3
So-....."Ogródki działkowe"
na dz. nr 208/1

Projektowana wty odrybnej dokumentacji
słupowa szafka z pośrednim
trójfazowym pomiarem energii elektr.
w obudowie z aluminium

Projektowana rozdzielnica słupowa nn
0,4kV R8-W 3P5,3+N
z kanałem kablowym
w obudowie z aluminium



ELPLAN Przedsiębiorstwo Projektowe

65-905 Zielona Góra al. Konstytucji 3 Maja 15, tel./fax: (96) 925-64-20, e-mail: elplan@interia.pl

Opis: Budowa sieci elektroenergetycznej - linia kablowa nn-15kV i nn-0,4kV wraz z budową stacji transformatorowej słupowej dla zasilania ogródków działkowych w m. Wilkanowo, gmina Świdnica przez działki nr: 199, 203/1, 204/5, 204/23, 206/2, 208/1, 208/1, 217/1, 227/1, 348/1, 351/5, 352, 353/1, 354/3, 354/4, 354/5, 355/3, 384, 443/1, jednostka ewidencyjna 080007_2, obręb nr 0011.

Inwestor: Powiat Zielonogórski Zarząd Nadrzecznej Ochrony Działkowego „Wilkanów”, ul. Wypielńskiego 13, 65-905 Zielona Góra.

Tytuł: Schemat stacji transformatorowej.

Wykonawcy opracowania	Nr uprawnień	Data:	Podpis:
Projektant: mgr inż. Jerzy Klimczak	Up. do proj. inst. elekt. 157/R4/ZG	02.2019	
Opis: mgr inż. Jerzy Konecki	Up. do proj. inst. elekt. 1551/R2/Ln	02.2019	
Asystent: inż. Anna Dudzik		02.2019	

Strona:

Nr rysunku:

5